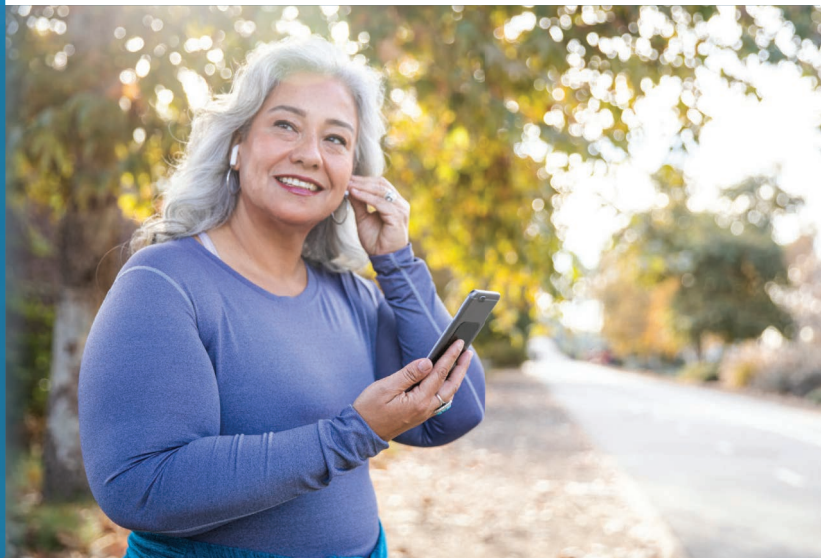


# Servicios disponibles Cuando más necesita ayuda



La vida no siempre es sencilla. A veces, un problema personal o profesional puede afectar su trabajo, su salud y su bienestar general. Durante estos tiempos difíciles, es importante tener alguien con quien hablar para saber que no está solo.

Con el Programa de asistencia para empleados de Mutual of Omaha, puede obtener la ayuda que necesita para pasar menos tiempo preocupándose por los desafíos en su vida y poder volver a ser el trabajador productivo con el que su empleador cuenta para hacer el trabajo.

Obtenga más información sobre los servicios del Programa de Asistencia para Empleados disponibles para usted.

## Servicios mejorados del EAP Características

Servicios clínicos	Valor para la empresa y los empleados
<b>Para la familia del empleado</b>	<ul style="list-style-type: none"> <li>Un equipo interno de profesionales de EAP con nivel de maestría que están disponibles las 24 horas, los 7 días de la semana, los 365 días del año para proporcionar evaluaciones individuales</li> <li>Excelente servicio al cliente de un equipo dedicado a la capacitación y educación continua en cuestiones de asistencia para los empleados</li> <li>Acceso a expertos en la materia en el campo de la prestación de servicios del EAP</li> </ul>
<b>Opciones de consultoría</b>	<ul style="list-style-type: none"> <li>Tres sesiones por año (por hogar) realizadas mediante asesoramiento presencial* o telesalud por video a través de un portal seguro que cumple con la HIPAA Red de proveedores</li> </ul>
<b>Exclusivos</b>	<ul style="list-style-type: none"> <li>Red nacional de más de 10.000 proveedores clínicos autorizados</li> <li>Red en continua expansión para satisfacer las necesidades de los clientes</li> <li>Flexibilidad para satisfacer las necesidades individuales de los clientes / miembros</li> </ul>

\*Residentes de California: El Estatuto de Knox-Keene limita a no más de tres sesiones presenciales en un período de seis meses por persona.

Continúa en el reverso.

Servicios mejorados del EAP (continuación)

## Servicios mejorados del EAP Características

Servicios clínicos	Valor para la empresa y los empleados
<b>Acceso</b>	<ul style="list-style-type: none"> <li>• Línea gratuita con acceso directo a un profesional de EAP de nivel de maestría</li> <li>• Servicios disponibles las 24 horas, los 7 días de la semana, los 365 días del año</li> <li>• Soporte telefónico disponible en más de 120 idiomas</li> <li>• Formulario de envío en línea disponible para solicitudes de servicio del EAP</li> <li>• Los profesionales de EAP ayudarán a los miembros a desarrollar un plan e identificar recursos para satisfacer sus necesidades individuales</li> </ul>
<b>Servicios clínicos Servicios legales</b>	<ul style="list-style-type: none"> <li>• Recursos valiosos (bibliotecas legales, herramientas y formularios) disponibles en el sitio web del EAP</li> <li>• Una sesión de consultoría puede sustituirse por una consulta legal (hasta 30 minutos) con un abogado.</li> <li>• 25% de descuento por servicios legales continuos por el mismo problema</li> </ul>
<b>Servicios clínicos Servicios Financieros</b>	<ul style="list-style-type: none"> <li>• Plataforma financiera inclusiva impulsada por Enrich que incluye herramientas de evaluación financiera, cursos, artículos y recursos personalizados e informes de progreso continuo para ayudar a los miembros a monitorear su salud financiera</li> <li>• Una sesión de consultoría puede sustituirse por una consulta financiera (hasta 30 minutos) con un abogado</li> <li>• 25% de descuento por servicios financieros continuos por el mismo problema</li> </ul>
<b>Servicios clínicos Servicios para la vida laboral/ personal</b>	<ul style="list-style-type: none"> <li>• Recursos y derivaciones para el cuidado infantil</li> <li>• Recursos y derivaciones para el cuidado de personas de mayor edad</li> </ul>
<b>Servicios en línea</b>	<ul style="list-style-type: none"> <li>• Un sitio web inclusivo con recursos y enlaces para asistencia adicional, que incluye: <ul style="list-style-type: none"> <li>• Eventos y recursos actuales</li> <li>• Familia y relaciones</li> <li>• Bienestar emocional</li> <li>• Bienestar financiero</li> <li>• Abuso de sustancias y adicción</li> <li>• Asistencia legal</li> <li>• Bienestar físico</li> <li>• Vida laboral y carrera profesional</li> <li>• Biblioteca de artículos bilingües</li> </ul> </li> </ul>
<b>Comunicación Con los empleados</b>	<ul style="list-style-type: none"> <li>• Todos los materiales disponibles en inglés y español.</li> </ul>
<b>Elegibilidad</b>	<ul style="list-style-type: none"> <li>• Empleados de tiempo completo y sus familiares inmediatos; incluido el empleado, cónyuge e hijos dependientes (solteros y menores de 26 años) que residen con el empleado</li> </ul>
<b>Coordinación con los planes de salud</b>	<ul style="list-style-type: none"> <li>• Los profesionales de EAP coordinarán los servicios con los recursos / proveedores de tratamiento dentro de la red de seguro médico del empleado para proporcionar servicios de asesoramiento cubiertos por los beneficios del seguro de salud, cuando sea posible</li> </ul>

Los servicios y productos de seguros son ofrecidos por Mutual of Omaha Insurance Company o una de sus filiales. La mutual de Omaha Insurance Company está autorizada en todo el país. United of Omaha Life Insurance Company está autorizada en toda la nación, excepto en Nueva York. Companion Life Insurance Company está autorizada en Nueva York. Cada compañía de suscripción es la única responsable de sus propias obligaciones contractuales y financieras. Se pueden aplicar algunas exclusiones o limitaciones.